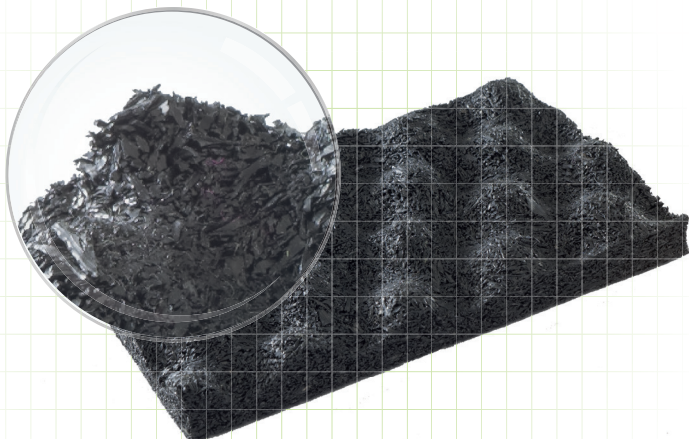


SonicMat:

UNE GAMME COMPLÈTE DE SOUS-COUCHES
D'ISOLATION ACOUSTIQUE À HAUTES PERFORMANCES

8/4 - 15/7 - 17/8 - 20/10

FICHE TECHNIQUE



DESCRIPTION DU PRODUIT

La gamme de sous-couches d'isolation acoustique SonicMat est composée de fibres de caoutchouc recyclé de haute qualité issu du recyclage de pneus d'avion ou de voiture, agglomérées avec un liant polyuréthane. Elles sont conçues pour isoler les chapes de sol de la structure principale du bâtiment, réduisant ainsi l'énergie générée par les bruits d'impact comme les bruits de pas, de roulement, ...

La surface ondulée sur le côté inférieur de la sous-couche assure une rigidité dynamique optimale, augmente la circulation d'air et dissipe l'énergie dans les canaux. Le SonicMat pour chapes flottantes offre des performances extrêmes d'isolation acoustique.

APPLICATIONS

La gamme de sous-couches Sonic Mat, offre une grande amélioration aux bruits d'impact pour :

- les Hôpitaux
- les Bureaux
- les Hôtels
- les Cinémas
- les Bâtiments résidentiels
- les Ecoles et bibliothèques
- les Centres commerciaux
- les Gares

AVANTAGES

- Fabriqué en Belgique et certifié par plusieurs tests en laboratoires indépendants et essais sur site
- L'excellente performance du matériau permet une réduction élevée du bruit d'impact
- Élasticité exceptionnelle
- Résistant au vieillissement et à la déformation
- Réduit la hauteur de construction
- Écologique : 100 % recyclé et recyclable
- Installation rapide et facile
- Convient pour une utilisation avec chauffage au sol

NOTICE DE POSE ET SERVICES

- Nous recommandons de suivre notre guide de pose pour l'installation de la sous-couche (disponible sur demande)
- Outre la fourniture de notre produit, notre service technique est à votre disposition pour répondre à toute demande d'information complémentaire ou toute demande de conseil spécifique relatif à nos sous-couches acoustiques.

Pour de plus amples informations, contactez notre équipe technique

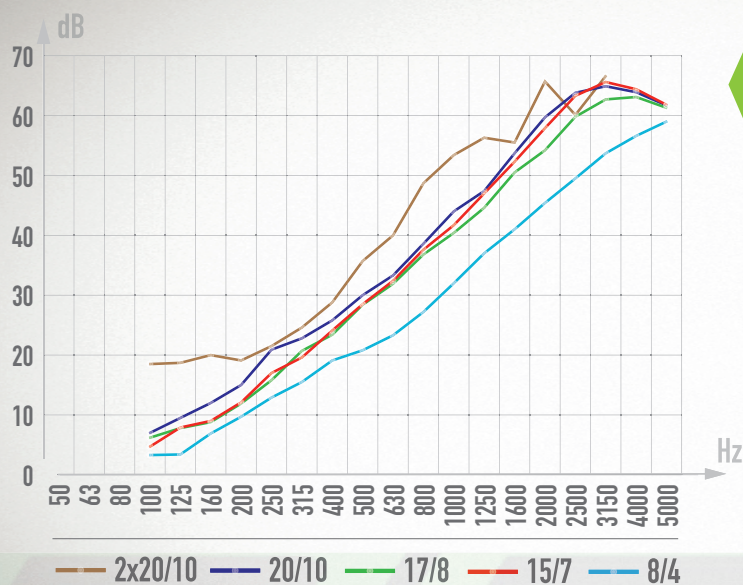




Fiche Technique

	8/4	15/7	17/8	20/10	2x 20/10
Amélioration au bruit impact ΔL_w (EN ISO 10140-3:2010)	25 dB	28 dB	28 dB	31 dB	37 dB
Rigidité Dynamique (EN29052)	30 MN/m ³	20 MN/m ³	18 MN/m ³	15 MN/m ³	7,5 MN/m ³
Fréquence propre (à $\sigma = 0,05$ N/mm ²)	30 Hz	20 Hz	19 Hz	17 Hz	12 Hz
Dimensions	10 x 1 m	1,7 x 1,2 m	1,7 x 1,2 m	1,7 x 0,6 m	1,7 x 0,6 m
Epaisseur	8 mm	15 mm	17 mm	20 mm	40 mm
Matériau	Granulats de caoutchouc SBR, issus du recyclage de pneus usagés, liés avec une colle PU	Caoutchouc naturel, issu du recyclage de pneus d'avions, lié avec une colle PUS			
Densité	700 kg/m ³	650 kg/m ³			
Surface	Côté plat au dessus et coté ondulé dessous				
Couleur	Noir				
Charge Permanente max	5000 kg/m ²				
Résistance à la traction (ISO 1798)	approx. 0,3 N/mm ²				
Allongement à la rupture (ISO 1798)	approx. 45%				
Résistance à la température	-40° to 80°				
Classement au feu (EN 13501-1)	Efl				
Conductivité thermique	0,14 W/mK				
Durabilité	Durée de vie du bâtiment				

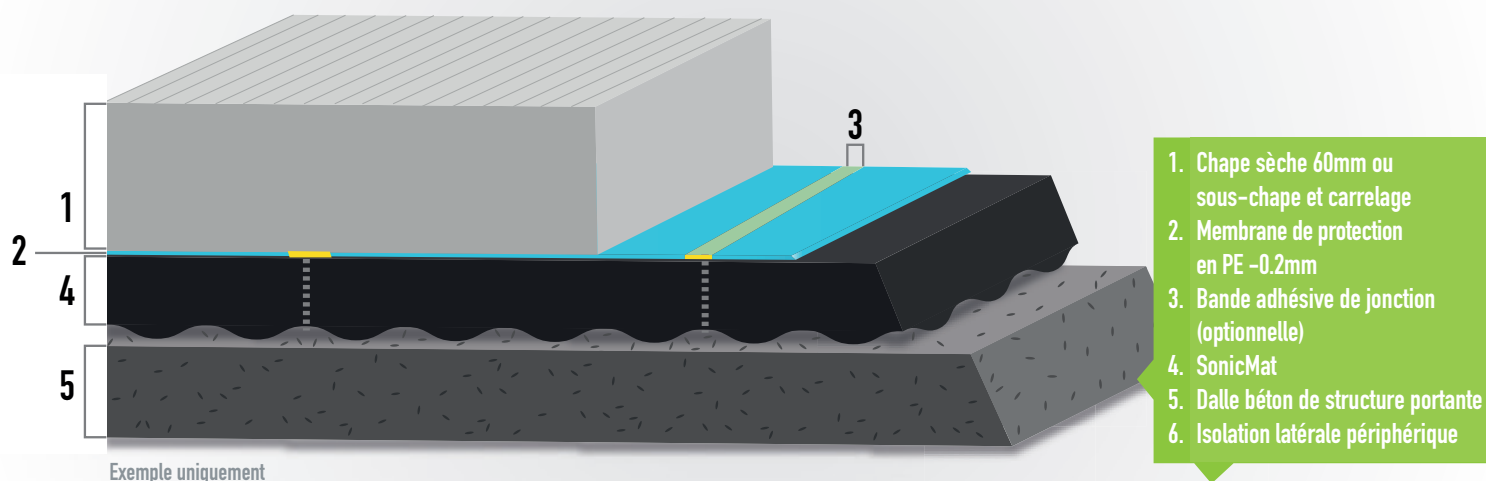
PERFORMANCES ACOUSTIQUES



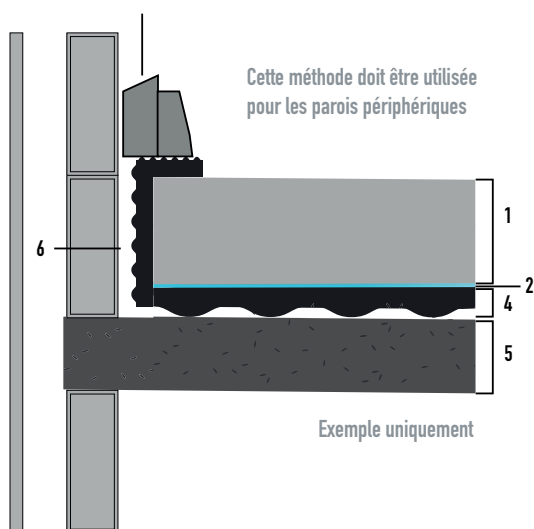
Fréquence (Hz)	8/4	15/7	17/8	20/10	2x20/10
50					
63					
80					
100	3,3	4,7	6,2	7	18,5
125	3,4	7,9	7,8	9,5	18,7
160	6,9	9	8,8	12	20
200	9,7	12,1	11,9	15	19,1
250	12,9	17	15,8	20,9	21,5
315	15,5	19,6	20,7	22,8	24,6
400	19,1	24,1	23,4	25,8	28,8
500	20,8	28,5	28,4	30	35,7
630	23,3	32,4	31,9	33,3	40
800	27,2	37,6	36,8	38,6	48,7
1000	32	41,7	40,4	44	53,4
1250	37	47	44,6	47,4	56,3
1600	41	52,3	50,5	53,7	55,5
2000	45,4	57,9	54,2	59,7	65,7
2500	49,5	63,3	59,8	63,8	60,1
3150	53,7	65,6	62,7	64,9	66,6
4000	56,6	64,4	63,1	63,9	
5000	59	61,8	61,3	61,7	



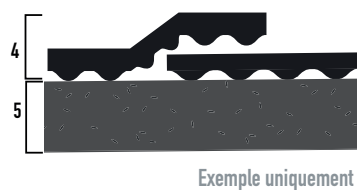
Schéma d'installation



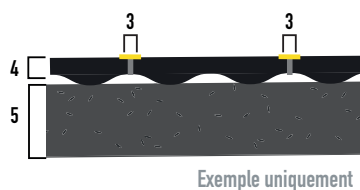
Détail périphérique



Détail jonction entre lés/plaques



Solution alternative aux jonctions (bord à bord)



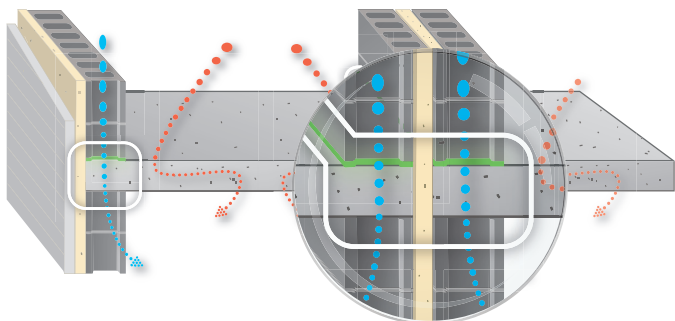
1

Autres produits connexes et présentation de RubberGreen

RUBBERWALL : DESOLIDARISATION ACOUSTIQUE POUR MURS PORTEURS

Pour maximiser l'efficacité du système SonicMat, RubberGreen a créé la gamme RubberWall, un joint résilient d'isolation entre maçonneries et dalles béton à forte capacité de reprise de charge, qui déconnecte les murs de leurs bases et agit comme un filtre de découplage qui réduit la transmission de bruits solidiens entre étages et appartements (K_{ij} transmission indirecte). Capable de supporter des charges jusqu'à 1,5 MPa dans la version la plus rigide, ce matériau est particulièrement résistant et conserve sa résilience durablement. Disponible en épaisseur de 10mm, il est livré en bandes de 100, 150 ou 200 mm de large sur 6m de long.

Visitez www.rubberwall.eu pour plus d'informations



SONICMAT FIBER ET RUBBERMAT : SYSTÈMES MASSE-RESSORT-MASSE

SonicMat Fiber est une gamme de produits similaire au SonicMat, spécifiquement développée pour des questions antivibratoires. Egalement fabriqué à partir de fibres de caoutchouc naturel de haute qualité, provenant du recyclage de pneus d'avions, les tapis SonicMat Fiber ont une face supérieure plane et une face inférieure ondulée.

Les épaisseurs disponibles sont 10/5, 15/7, 17/8, 20/10 et 25/10. Sous une dalle flottante de 25 cm de béton, une couche de SonicMat 25/10 offre une fréquence de résonance de 12Hz (inférieure à 10Hz en deux couches!). L'atténuation du niveau des vibrations est supérieur à 20dB. Pour des charges plus lourdes, nous proposons le RubberMat Fiber avec deux faces lisses et une épaisseur de 20 mm à 100 mm.

PRESENTATION DE RUBBERGREEN

RubberGreen, le spécialiste du caoutchouc composite recyclé, fabrique et développe des produits et solutions pour l'isolation acoustique et vibratoire, la protection mécanique, l'absorption de chocs, la protection anti dérapante, ... pour les secteurs suivants :

- Construction et bâtiment
- Ferroviaire
- Systèmes de supportage sur toitures plates
- Industries diverses

RubberGreen est une société internationale et dynamique fondée sur une vision verte, donnant une seconde vie aux déchets de caoutchouc auparavant destinés à la destruction ou l'enfouissement. L'innovation et la satisfaction du client sont au centre de nos préoccupations.

RubberGreen Industrie SA

Rue de la Sucrierie, 10
7080 Frameries - Belgium
Tél.+32 (0)65 80 15 60
Fax +32 (0)65 63 49 08
info@RubberGreen.be

Pour plus d'informations:
www.rubbergreen.eu

The information provided is intended only as a summary and general overview on matters of interest.

The information is not intended to be comprehensive nor does it constitute expert advice. RubberGreen shall not be liable for incidental and/or consequential damages directly or indirectly sustained, nor any loss caused by not complying with relevant industry/product standards and improper use of any RubberGreen products. Due to varying construction methods, any other circumstances not stated above should be brought to the attention of RubberGreen for review. For suitability to the prevailing site conditions, it is advised that certified testing should be conducted. It is recommended to seek further advice on your application with our Partner or our technical staff prior to use.